



LABORATOIRE MULTISITES D'ANALYSES MEDICALES
ADEBIO

Secteur MYCOLOGIE

**CAS CLINIQUE
N°12**

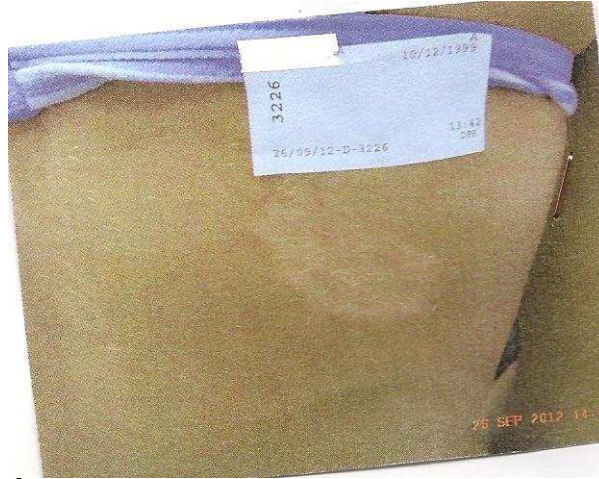
NOVEMBRE 2012

Trichophyton equinum

ADEBIO
53 rue J.Chieze
07500 Guilherand Granges

Jeune fille de 12 ans présentant une plaque d'épidermophytie circinée sous l'omoplate droite.

Cette jeune fille fréquente régulièrement un centre équestre.



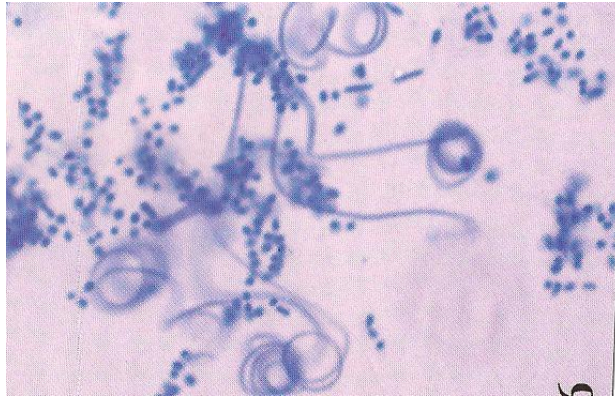
A l'examen direct :

On observe des filaments mycéliens cloisonnés.

Sur milieu de Sabouraud, on observe des cultures caractéristiques en quelques jours:



Les colonies apparaissent vers le 8^{ème}- 10^{ème} jour.
Elles sont de texture duveteuse ,s'étalent au ras de la gélose.



Morphologie microscopique :

Les filaments mycéliens , cloisonnés ,sont fins et réguliers.

Ils donnent naissance à des microconidies disposées en accladium.

Les macroconidies , rares , ressemblent à celles de T.mentagrophytes et ont des formes variables.

On observe parfois des vrilles.

Trichophyton equinum

Epidémiologie et clinique :

Ce dermatophyte cosmopolite et zoophile est un parasite habituel du cheval.

La transmission à l'homme se fait classiquement par contact avec les lésions de l'animal parasité ou avec le harnais.

Cependant le passage à l'homme reste rare.

Il détermine des épidermophyties circinées et des sycosis chez l'homme, et des kériens chez l'enfant.

Il n'y a pas de fluorescence des cheveux ou des poils sous Lampe de Wood.