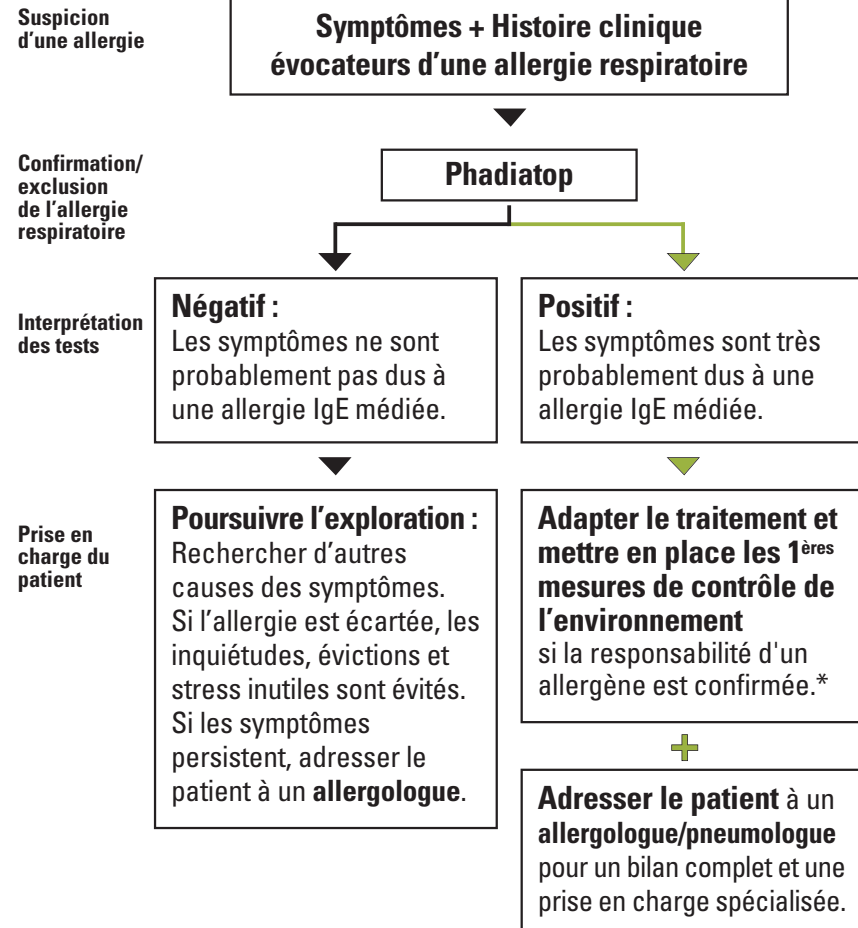


**Le test sanguin Phadiatop confirme ou exclut correctement le diagnostic d'allergie respiratoire chez plus de 9 patients sur 10**



\* par l'histoire clinique + dosages d'IgE spécifiques\*\*. Exemples : acariens, chat, chien, graminées, moisissures ou tout autre allergène auquel le patient est exposé.

L'éviction d'un allergène doit reposer sur un faisceau d'arguments cliniques et diagnostiques.

\*\* **Les dosages d'IgE spécifiques** détectent une sensibilisation biologique qui ne veut pas forcément dire allergie, l'interprétation doit privilégier l'anamnèse.

Cette brochure vous est envoyée par :



ADEBIO

Laboratoire de Biologie Médicale

En partenariat avec Thermo Fisher Scientific

**La rhinite est-elle due à une allergie ou non ?**  
**Le site internet [www.DiagnosticAllergie.fr](http://www.DiagnosticAllergie.fr) vous guide pas-à-pas pour poser le bon diagnostic.**

**Références :** 1. Szeinbach SL et al. J Manag Care Pharm 2004 ; 10(3) : 234-238. 2. Ciprandi G. et al. Eur Ann Allergy Clin Immunol. 40(3) ; 2008 : 77-83. 3. Petersson CJ. et al. Sensitization profile in undiagnosed children with skin and respiratory allergy-like symptoms in primary care. Abstract presented at WAO, Buenos Aires, Argentina 6-10 December 2009. 4. Adapted from : Duran-Tauleria E. et al. Allergy 2004 ; 59 (suppl 78) : 35-41 5. Adapted from : Niggemann B. et al. Pediatr Allergy Immunol 2008 ; 19 : 325-331. 6. Roberts G et al. Allergy 2013 ; 68 : 1102-1116. 7. Zethraeus N Ital J Pediatr. 2010 ; 36 : 61. Journal Officiel du 28 Novembre 2003.

IDDALL51\_05/2014

[thermoscientific.com/phadia](http://thermoscientific.com/phadia)

© 2014 Thermo Fisher Scientific Inc. All rights reserved. All trademarks are the property of Thermo Fisher Scientific Inc. and its subsidiaries. Manufacturer: Phadia AB, Uppsala Sweden.

ImmunoCAP<sup>®</sup>  
COMPLETE ALLERGENS

C'est la saison des pollens : assurez votre prochain diagnostic devant des symptômes de rhinite allergique

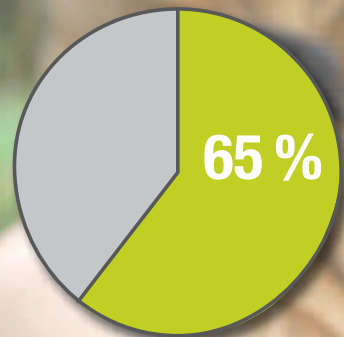


DiagnosticAllergie.fr

Vous guide pas à pas pour un diagnostic précis

## L'histoire clinique ne suffit souvent pas pour poser le diagnostic d'une rhinite

Près de 2/3 des patients à qui des anti-histaminiques ont été prescrits pour une rhinite allergique **n'ont pas** d'allergie.

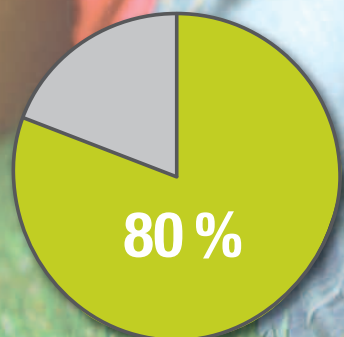


■ Rhinites non allergiques  
■ Rhinites allergiques

\* Etude sur 1 an à partir des dossiers de 4643 patients ayant eu une ou plusieurs prescriptions d'un anti-histaminique oral (loratadine, fexofenadine, ou cetirizine).<sup>1</sup>

## Le saviez-vous ?

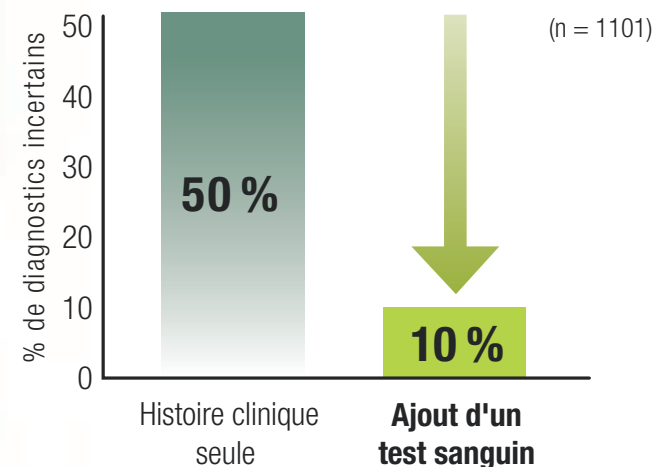
- Jusqu'à 80% des patients allergiques sont polysensibilisés, en moyenne à 3 allergènes<sup>2,3</sup>
- Certains de vos patients peuvent souffrir d'une allergie aux pollens pendant plusieurs mois



■ Polysensibilisés  
■ Monosensibilisés

## Les tests sanguins d'allergie augmentent le nombre de diagnostics corrects et évitent des coûts inutiles

Ils diminuent le nombre de diagnostics d'allergie incertains tels que définis par le médecin<sup>4,5</sup>



- Ils aident à écarter une allergie - la valeur prédictive négative est d'environ **95 %**.<sup>6</sup>
- Ils diminuent les coûts de **242 €/patient**, incluant les tests sanguins, le traitement et les visites chez le médecin sur une période de 2 ans.<sup>7</sup>

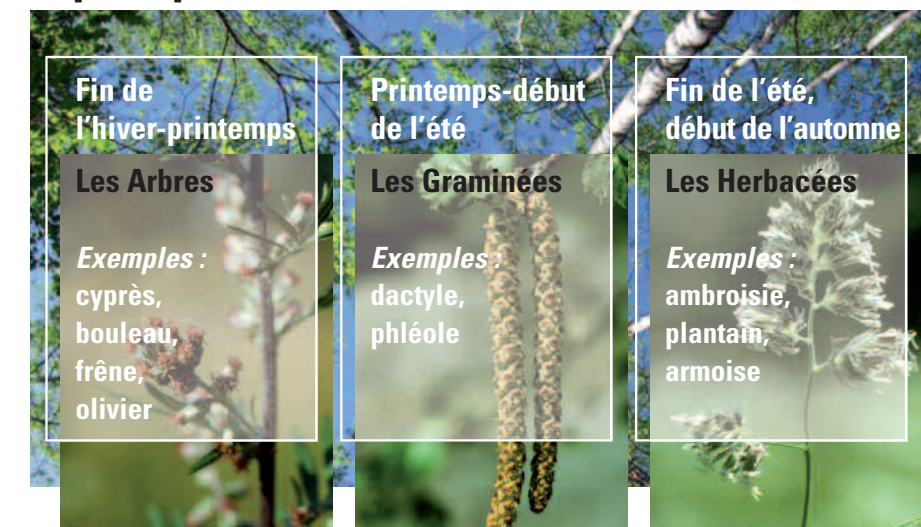
**Un test sanguin d'allergie vous aide à cibler le bon traitement**

## Nouveau ! sur DiagnosticAllergie.fr

Des outils pour vous guider dans le diagnostic de vos patients allergiques aux pollens.

- Des fiches sur les pollens importants
- Des calendriers polliniques régionaux
- Des cas cliniques de patients polliniques.

## Allergie aux pollens : quels pollens rechercher ?



Les pollens et les périodes de pollinisations varient selon les régions de France. Pour en savoir plus, consultez les calendriers polliniques régionaux fournis dans la boîte à outils de [www.DiagnosticAllergie.fr](http://www.DiagnosticAllergie.fr)

**Pour en savoir plus : connectez-vous !**